

Schluchseewerk AG nimmt neuen Stromgenerator in Betrieb

Neue Stromerzeugungseinheit mit wartungs- und platzsparenden Vorzügen

Laufenburg, 23.03.2022: Die Schluchseewerk AG hat unter Federführung der österreichischen Firma ANDRITZ Hydro einen neuen Generatortyp entwickelt und im Pumpspeicherkraftwerk Wehr in Betrieb genommen.

Der neue Generator ist der weltweit erste, der bei einer Erzeugungsleistung von 300 Megawatt (MW) in horizontaler Bauweise nur mit Luftkühlung auskommt. Das ausgeklügelte System ist dadurch weniger stör anfällig, deutlich wartungsfreundlicher und hat einen geringeren Platzbedarf. Letzteres ist vor allem in engen Räumen – wie etwa einer bestehenden Kaverne – von Bedeutung.

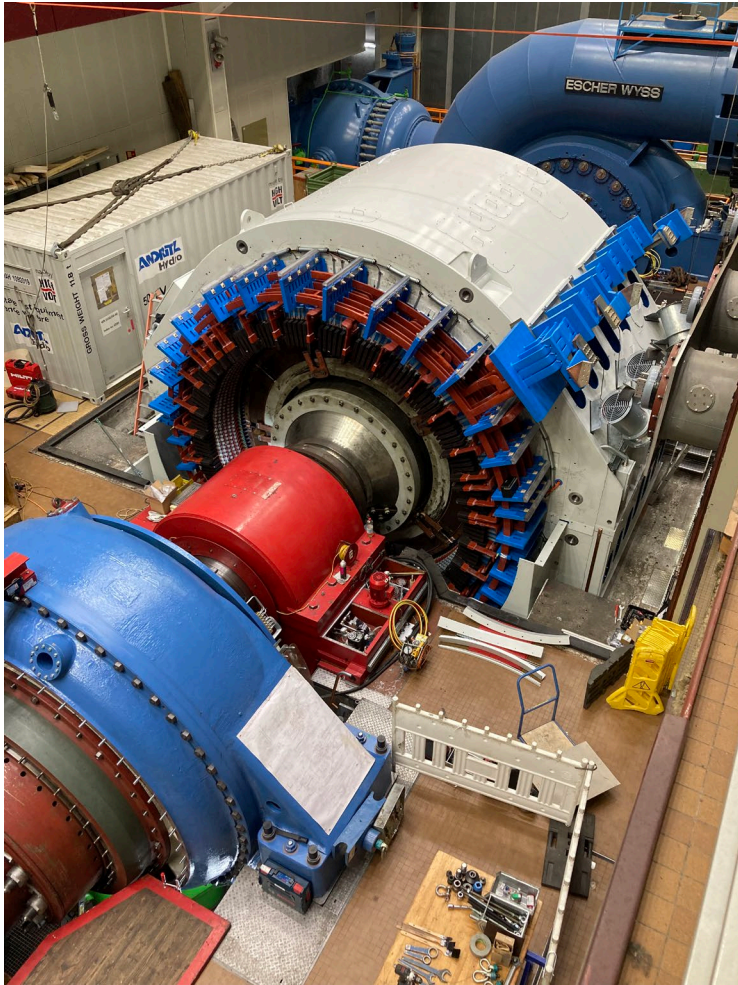
Die Schluchseewerk AG hat in die Entwicklung und Produktion insgesamt 7,5 Millionen Euro investiert.

„Die maßgebliche ingenieurtechnische Leistung stammt von ANDRITZ, wir haben unsere betrieblichen Erfahrungen und unser Know-how mit einfließen lassen“, freut sich Schluchseewerk-Ingenieur Dietmar Kastner und ergänzt: „Bei Generatorleistungen in dieser Größenordnung entsteht enorm viel Verlustwärme, die sicher abgeführt werden muss. Mit dem neuesten System ist es uns gelungen, diese Wärme zu reduzieren und gleichzeitig auf die aufwendige direkte Wasserkühlung des Generators zu verzichten. Damit rechnet sich die Investition schnell.“

Schon ist geplant, weitere Maschinen mit der neuen Technologie aufzurüsten: ein weiterer neuer Stator ist bereits geordert und soll im Frühjahr 2023 eingebaut werden.

Hinweis für Journalisten:

Peter Steinbeck, Schluchseewerk AG, Stabsstelle Kommunikation
Säckinger Straße 67, 79725 Laufenburg (Baden)
Tel. +49 (0) 7763 9278-80107, Fax. +49 (0) 7763 9278-70299
steinbeck.peter@schluchseewerk.de
www.schluchseewerk.de



Neuer Stator während Montage